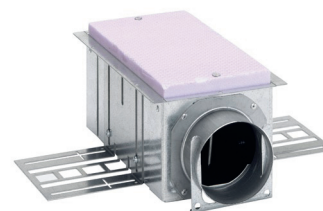


Kućište za propuštanje zraka za zid, pod i strop

Zehnder CLD

Prednosti

- primjenjivo za zidnu, podnu i stropnu montažu
- količine zraka do maksimalno 30 m³/h (Comfotube 75) 45 m³/h (Comfotube 90)
- primjenjivo za drvene i masivne građevine
- integriran pročistač zraka
- zvučno izolirano
- regulacija količine zraka s opcionalnim Comfosetom
- jednostavno održavanje
- sto kućište za dovod i odvod zraka
- onemogućeno prodiranje kukaca
- montažni kutnik pričvršćen za kućište
- zaštitno pokrivanje grube gradnje
- vidi TS043 za podnu varijantu



Kućište za propuštanje zraka

Brojevi proizvoda

* samo Švicarska

** samo Njemačka

Kućište za propuštanje zraka

Visina kućišta	za Comfotube-75 cijevne spojnice uzduž	za Comfotube-75 cijevne spojnice bočno	za Comfotube-90 * cijevne spojnice uzduž	za Comfotube-90 * cijevne spojnice bočno
100 mm	990 320 511	990 320 516	-	-
115 mm	990 320 501	990 320 506	990 320 502	990 320 507
140 mm	990 320 521	990 320 526	990 320 522	990 320 527
120 mm drvogradnja	990 320 531 *	990 320 536 *	-	-

Oprema za kućište**Br. proizv.**

Montažna šina prema kućištu za propuštanje zraka za vertikalno i horizontalno usmjeravanje, 2 komada	* 990 320 574
Spojni komad za 2 kućišta koja vertikalno stoje jedno pored drugog	990 320 582
Element za podešavanje Comfoseta prema kućištu za propuštanje zraka CLD sa Comfotube-75	990 320 026
Element za podešavanje Comfoseta prema kućištu za propuštanje zraka CLD sa Comfotube-90	990 320 027
Filtar prema kućištu za propuštanje zraka, 10 komada	990 320 573

Tip rešetke, oprema za rešetku**Br.proizv. rešetka bijela****Br.proizv. rešetka inox**

zehnder verona	990 320 601	990 320 600
zehnder roma	990 320 611	990 320 610
zehnder pisa	990 320 621	990 320 620
zehnder torino	990 320 631	990 320 630
zehnder venezia	990 320 641	990 320 640
zehnder genua	990 320 661	990 320 660
UP-okvir bijeli/alu	990 320 579	990 320 578
Pravila za montažu AP-rešetke	990 320 581	
Rešetkasti adapter za ranije propuštanje zraka kroz kućište CLD	990 320 324	

Tekst raspisa

Dovodno i odvodno kućište koje je moguće čistiti sastoji se od galvaniziranog metalnog kućišta, integriranog elementa za apsorpciju zvuka i prikladne priključne priрубnice s fiksirajućom tehnikom pomicanja za ventilacijsku cijev Comfotube 75 ili 90. Maksimalna dovodna i odvodna količina zraka iznosi 30 ili 45 m³/h kod brzine zraka u ventilacijskoj cijevi od 3 m/s. Propust zraka je opremljen montažnim zaštitnim poklopcem i prikladan je za ugradnju u sve vrste zidova, stropova i podova (teleskopski okvir potreban za ugradnju u podove). U kućište se mogu postaviti Design rešetke za pokrivanje za montažu iznad ili ispod žbuke. Priključak cijevi moguć je na uskoj ili dužoj strani. Filtar se dostavlja zajedno s rešetkom. Za podžbuknu varijantu posebno se naručuje podžbukni okvir.

Specifikacije

- Materijal kućišta: pocinčani lim
- Duljina: 224 mm
- Širina: 118 mm
- Dubina: 100/115/140/120 mm

Pribor**Kućište-spojnik nastavak**

Spojnik nastavak za podešenu ugradnju dvaju paralelno postavljenih kućišta za propuštanje zraka.

Kućište-montažna šina

Montažne šine s ponovnom upotrebom za podešenu ugradnju 1 do 2 CLD kućišta za propuštanje zraka koja su postavljena s uske strane ili 1 do 4 s uzdužne strane.

Podžbukni okvir aluminijski/bijeli

Montažni materijal za ugradnju u CLD kućište za propuštanje zraka za sigurnu montažu design-šipki pomoću podžbuknog okvira. Podžbukni se okvir neprekidno može pomicati u svim smjerovima. U dostavu je uključen i zaštitni poklopac.

Design-rešetka (primjer)

Design-rešetka Zehnder Pisa, bijela, 260 x 160 mm, s 2 klina, uklj. 1 filter

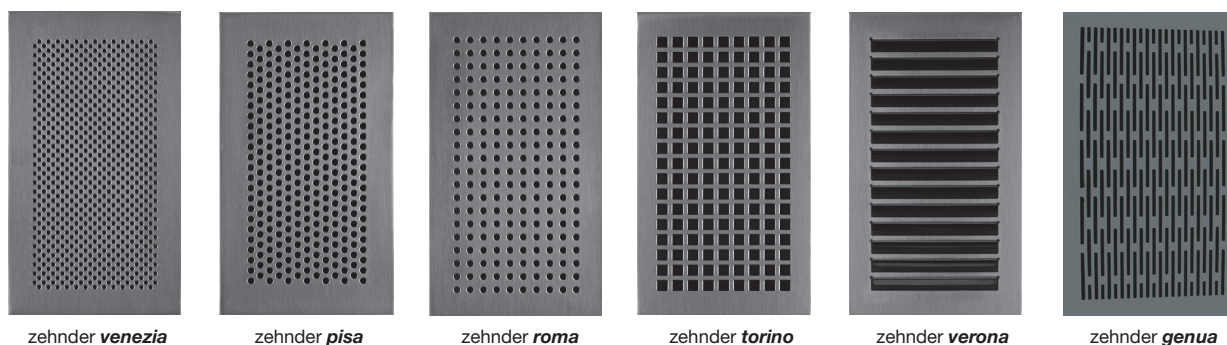


uzduž



bočno

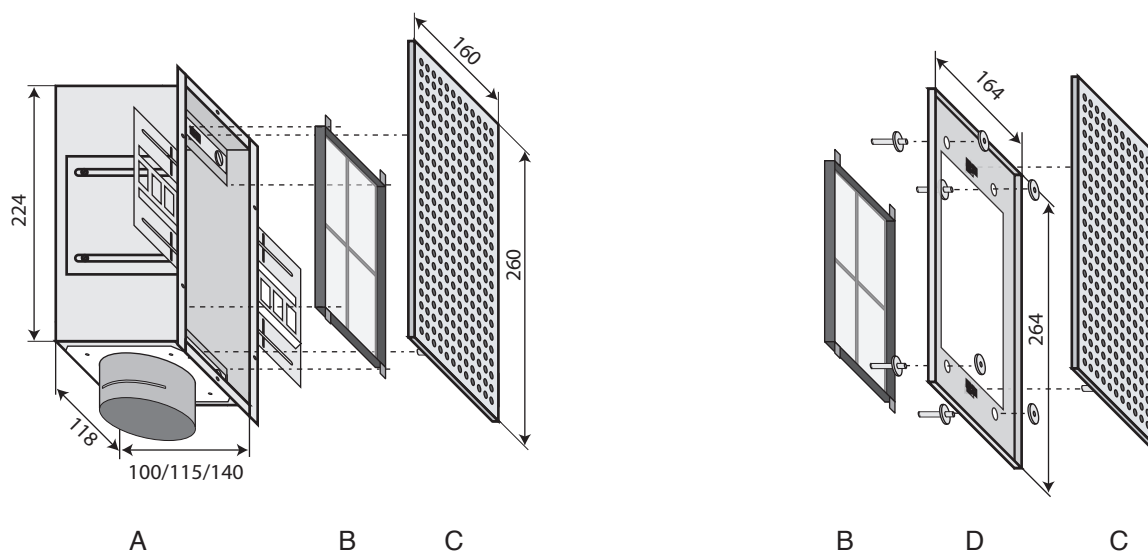
Rešetka za propuštanje zraka CLD



Svi su tipovi serijski dostupni u bijeloj boji (RAL 9016) ili od oplemenjenog čelika. Kod narudžbe određene količine je na upit moguća isporuka drugih boja i perforacija.

U svako doba zadržano pravo tehničkih izmjena. Prijavljena zakonska zaštita različitih uzoraka!

Dimenzije



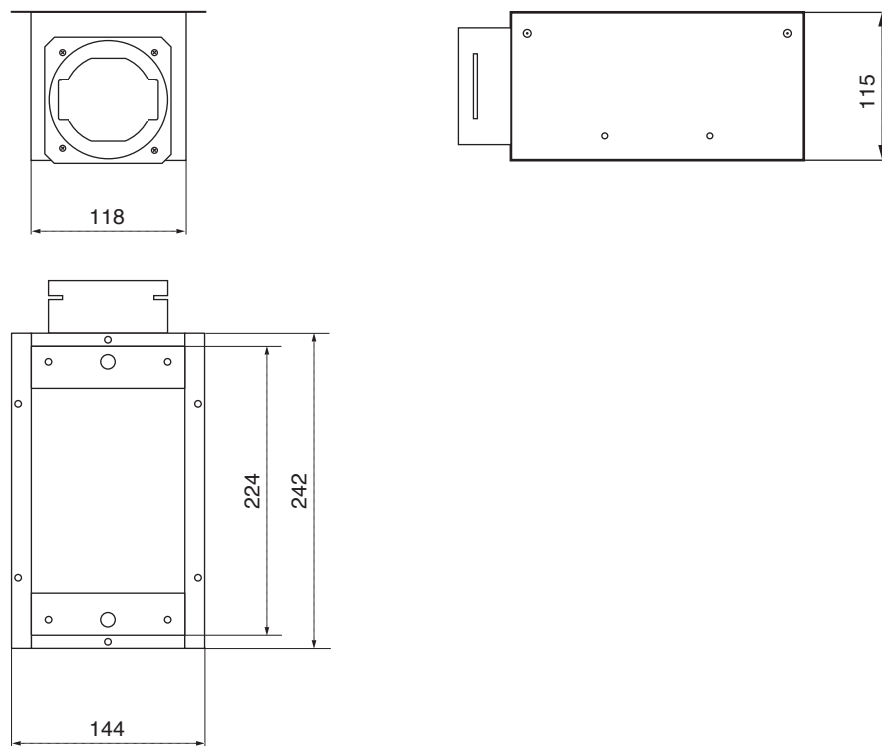
Legenda

Simbol	Opis
A	propust zraka
B	filtrar
C	rešetka
D	podžbukni okvir

Kućište za propuštanje zraka za zid, pod i strop

Zehnder CLD

Tehnički podaci tip H = 115 mm (neprikazani tipovi: H = 100, 140 i 120 mm)



Srednje uklapanje u dB

Odstupanje zbog tipa rešetke max. +/- 0,9 dB kod 30m³/h

frekvencija [Hz]	63	125	250	500	1000	2000	4000	Ukupno sniženje razine
Sniženje razine [dB]	9,3	8,3	12,4	8,0	18,6	18,2	15,5	14,7

Gubici tlaka

